



le grand logis[®]
FICHE TECHNIQUE

FICHE TECHNIQUE SALLE, LUMIERE ET SON

Capacité ::: 420 places

soit 394 Fauteuils (dont 62 Strapontins)
+ 24 Sièges Balcons
+ 2 places handicapés

Scène ::: Plateau en plancher sapin noir

Ouverture cadre scène : 12,40 m
Profondeur: 10 m + 1m en devant de scène
Hauteur sous grill: 11,8 m
Surface Totale: 204 m²

Équipement :::

136 m² rouleaux de tapis danse Face noire et Recto Blanc
5 praticables hauteur réglable type Samia 2 m²
1 Rideau d'avant-scène noir en 2 parties montées sur une patience électrique
2 Taps noir de fond de scène en 2 parties montées sur patience manuelle
5 plans de 2 pendrillons noirs à l'italienne
Ouverture entre pendrillons 11m (Réglable)
12 perches contre-balancées (L=15m)
9 perches contre-balancées palanquées (L=15m)
2 perches latérales électriques
1 pont 300 alu motorisé, milieu de plateau
4 ponts 500 alu motorisés, répartis sur le plateau

Pour le réglage, la salle est également équipée d'une tour échafaudage (hauteur de travail 7v,5m) et d'une nacelle télescopique type Génie Compact (hauteur de travail 9m max, hauteur du plateau 7,20m)

Le Grand Logis dispose également d'une salle de répétition / spectacle, équipée de tapis de danse. (voir plan Salle Molière)

Consoles et Lecteurs :::

Console Midas Venice 24 voies + 2 Aux Pre + 2
 Fx+ 2Mon Pre-Post + 4 sorties groupes
 2 lecteurs CD Autopause Tascam
 1 Lecteur enregistreur double K7 Marantz SD 4050
 2 Lecteurs enregistreur MD Tascam

Système de traitement :::

2 limiteur compresseur Dbx 266XL Stéréo et 166XL
 Stéréo
 1 reverb t.c. Electronic M2000
 1 reverb yamaha Spx 990
 4 égaliseurs doubles tranches type Bss 966
 1multieffets Alesis Midiverb
 2 égaliseurs doubles tranches type Yamaha
 Q2031B

Système de diffusion :::

Système diffusion façade: 6 enceintes C.HEIL
 MTD 115
 + 2 caissons sub C.HEIL MTD 118
 Système diffusion retour: 4 enceintes C.HEIL MTD
 112 + 4 enceintes MARTIN F12
 Autres Systèmes annexes :
 Mini système Fohhn Xpérience XS-20 (2
 Satellites+2Sub) 1KW
 2 Enceintes Amplifiées HK DART

Parc Microphone :::

6 SM 58
 4 SM 57
 2 AKG 535
 4 micro statique SM81
 2 micro statique KSM141
 1 micro grosse caisse Beta 52A
 2 micros ATM 35
 2 micros ampli guitare Sennheiser E606
 5 micros tom Sennheiser E904
 1 micro chant Neumann KMS 105
 2 micro cardio AKG C214
 4 micro statique Neumann KM 184
 2 micros UHF SM58
 2 micros cravattes UHF omnidirectionnels WL50
 1 Kit 4 micros statiques AKG Cellules Cardio CK 31
 + embases et suspentes
 1 Kit 4 micros statiques AKG Cellules Omni CK32 +
 embases et suspentes
 1 micro de mesure Audix TR40
 6 DI de type Bss Audio AR 133
 1 DI Avalon U5
 1 Casque Sennheiser HD280 Pro
 6 DI EMO Systèmes
 18 Pieds perchettes dont 4 petits
 1 pied embase ronde

SYSTEME ECLAIRAGE

Commande :::

Pupitre Avab Pronto 256C V.3

Pupitre MA Light Commander 24

Equipement de puissance :::

96 gradateurs de 3kW Digipack 616D1

4 Blocs Mobiles 6x3kW DigiCode V 616 E

5 Alim 32A TRI réparties sur passerelles et plateau

1 Bloc Mobile RVE Stager 6 grad.

Matériel en connectique électrique P17F

Autres :::

8 Pieds réglables en hauteur

2 Pieds Acier à Treuil 1,55 à 3m ALT 290

1 Machine à Brouillard

Projecteurs ::: (équipés en P17)

20 PC 1 kW 306 HPC

30 PC 1 kW 310 HPC

10 PC 2 kW ADB F201

6 Découpes 1 kW 614 SX

10 Découpes 1 kW 614 S

10 Découpes 1 kW 613 SX

4 Découpes 2 kW 713 SX

4 Découpes 2 kW 714 SX

60 PAR 64 (CP61,CP62,CP60)

12 Clyclïodes Aurora 1 kW

8 F1 PAR 36 6V/30W

2 PC Fresnel 5kW

Mini Projecteurs, type PAR 16, 20 et 30, mini découpes...

VIDEO ET CINEMA

Cinéma :::

1 Écran polichinelle installé sur perche (12m de base)

1 Projecteur VICTORIA 5

1 Plateau enrouleur à 3 étages

1 Système son DOLBY SRD + DTS + Surround EX

Image: Scope (4,68 x 11m)

Pano 1,85 (5,78 x 11m)

Pano 1,66 (5,78 x 10 m)

Format 1.37 + muet

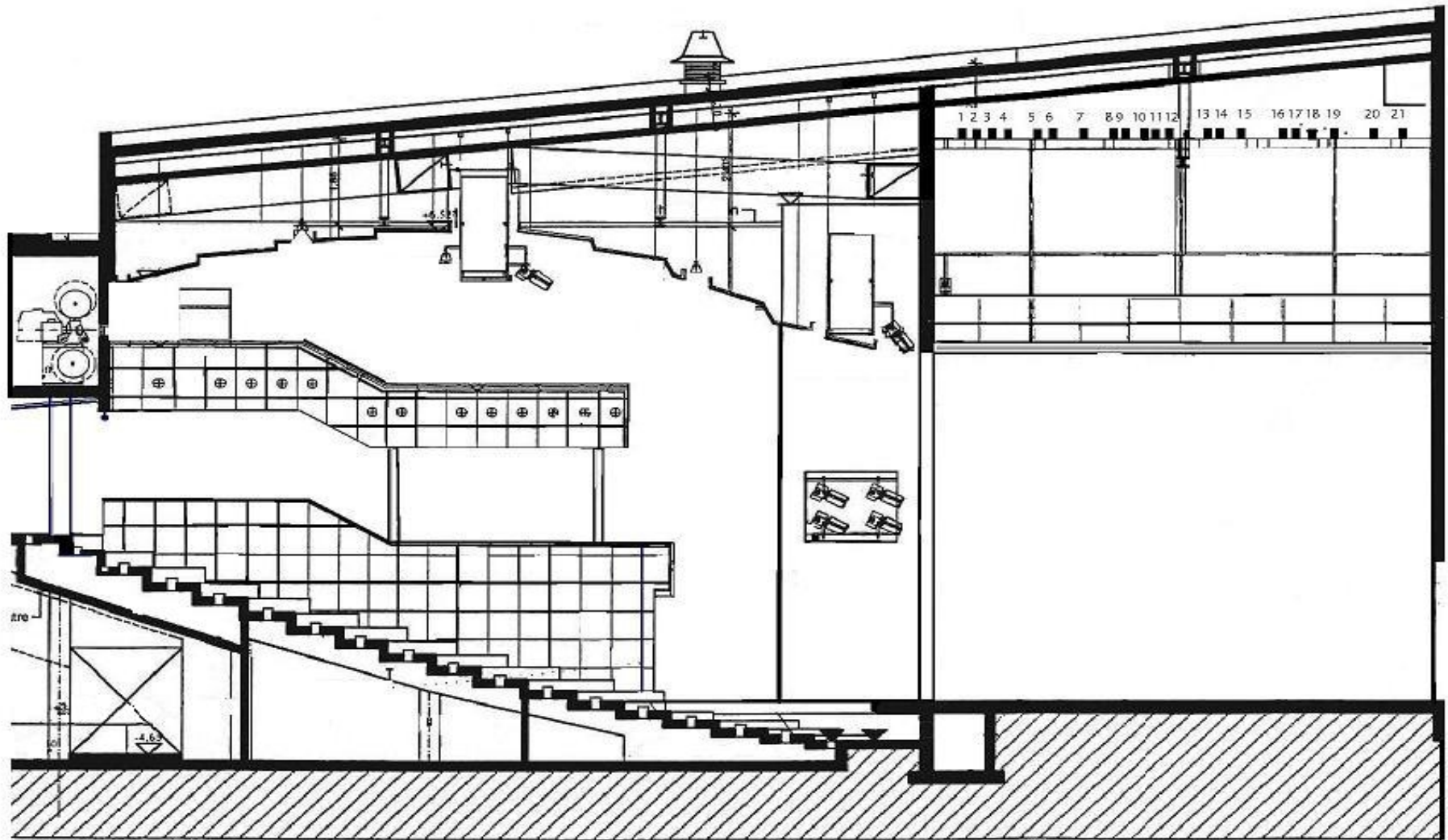
Vidéo :::

Vidéo Projecteur SANYO XP45 3500 lm

Vidéoprojecteur OPTOMA 2500 lum

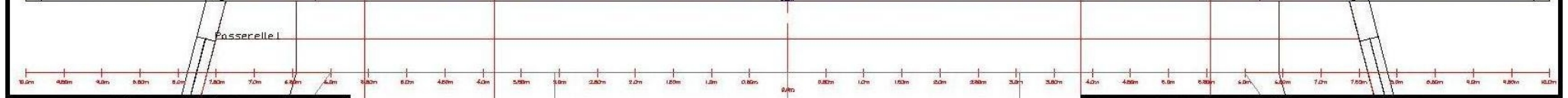
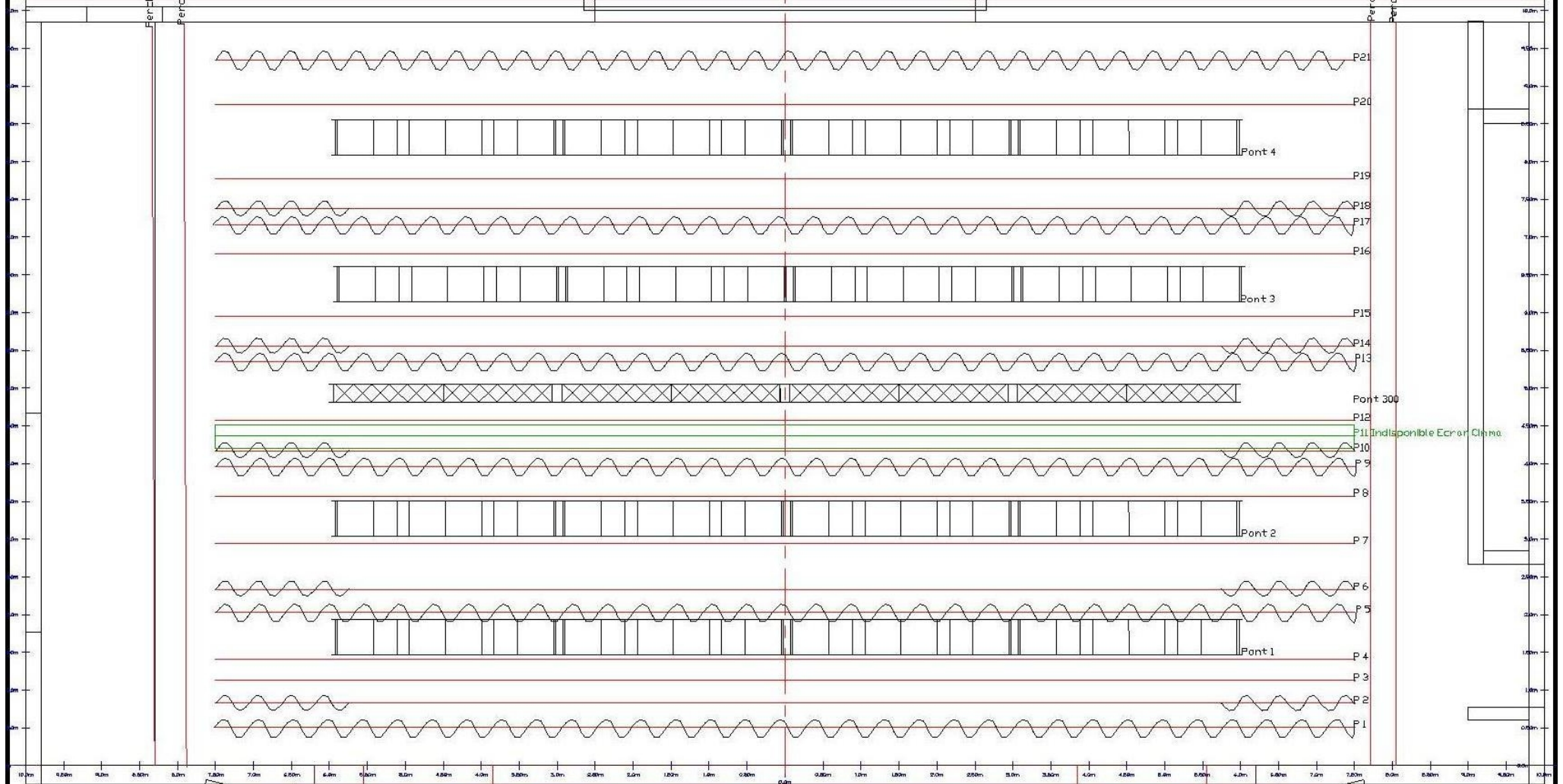
Optique FDS

Mixette Analogique Edirol V



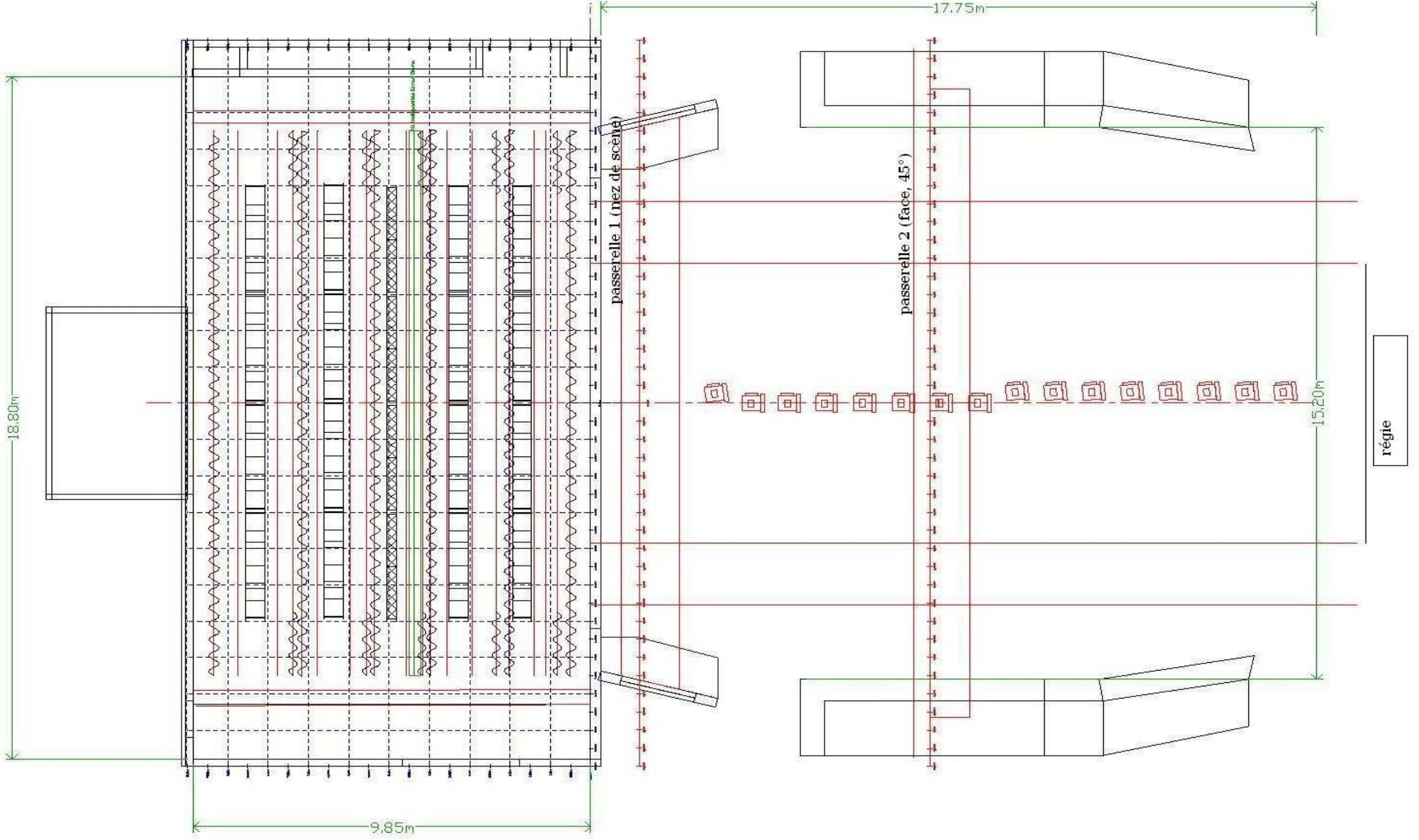
Perche Fosseurille Jon
Perche Jardin motoris

Perche Cour Motoris
Perche Fosseurille Co



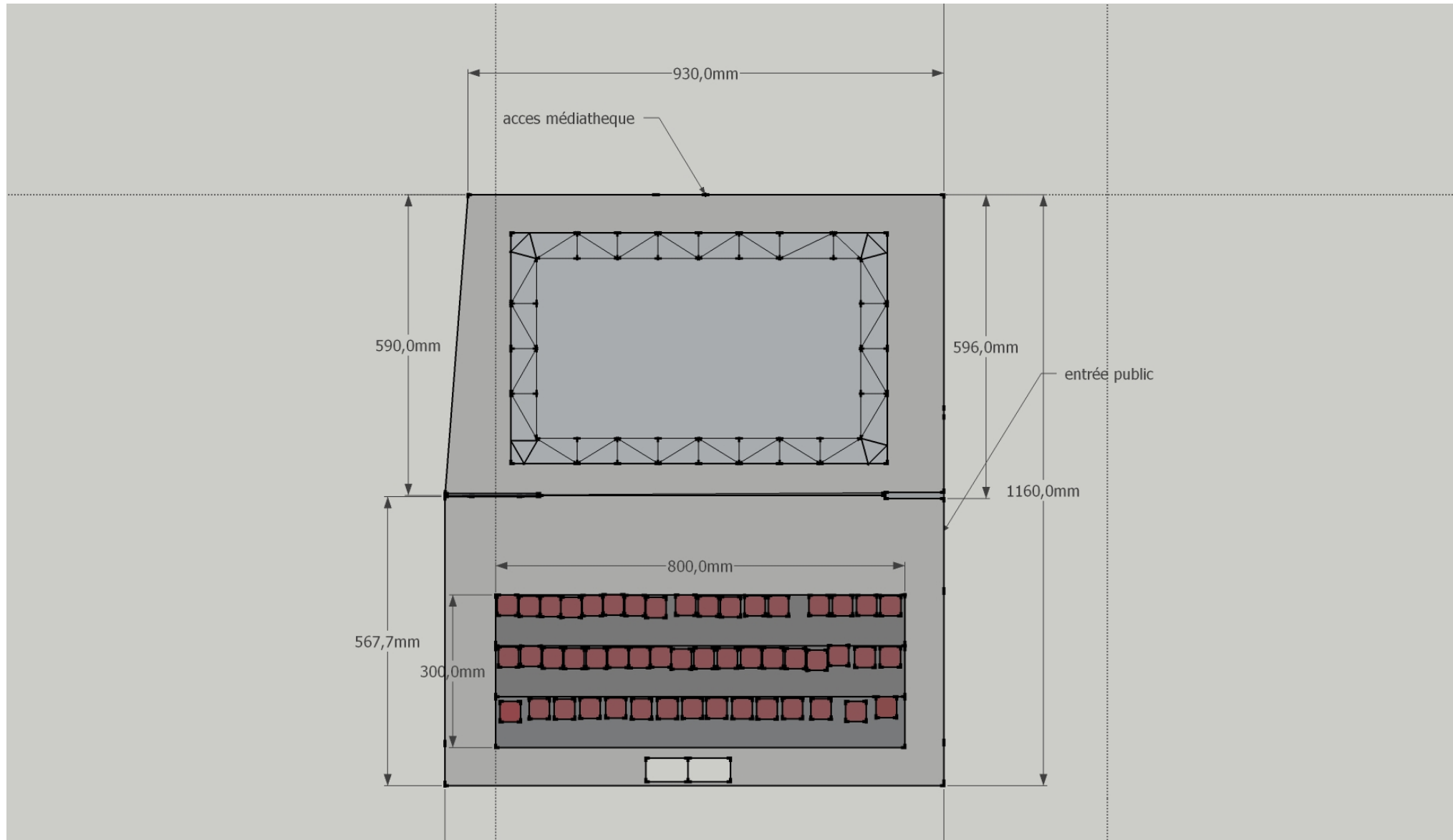
REGIE LE GRAND LOGIS
35170 BRUZ
02 99 05 37 20
regie@legrandlogis.net

Plan Perches et Ponts Lumiere
Echelle 1:100

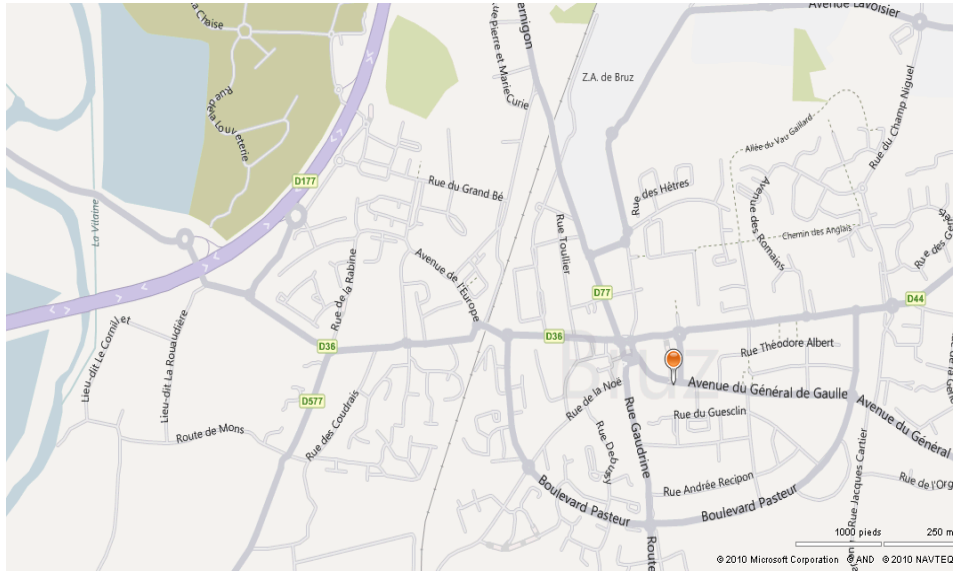


SALLE MOLIÈRE (80 PLACES)

La salle Molière est une salle de répétition ou de spectacle (formes courtes). La jauge est de 80 places. Elle est équipée de tapis de danse, et d'un pont (300), pendrilloné à l'allemande.



PLAN D'ACCES ET CONTACT



Le grand logis

10, avenue du Général de Gaulle
BP 17157 - 35171 BRUZ Cedex

Direction technique

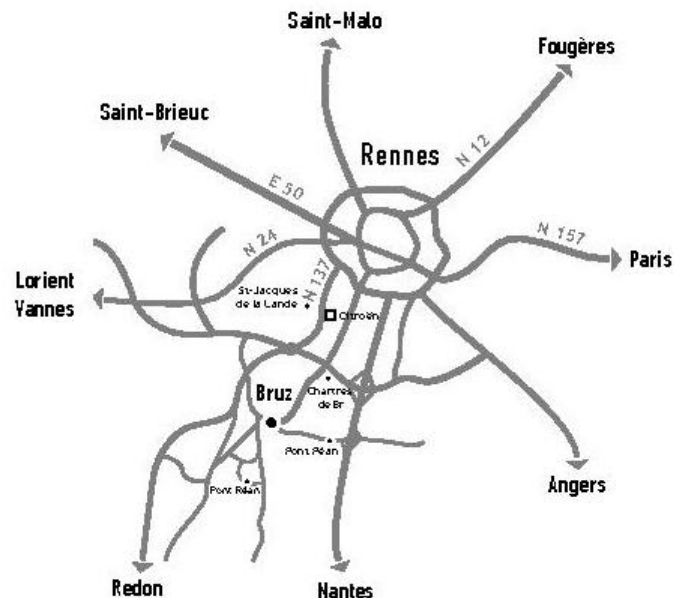
Richard François
regie.grandlogis@ville-bruz.fr

Regie générale

Elodie Rudelle
regieson.grandlogis@ville-bruz.fr

02 99 05 37 20

06 73 89 10 84



1. Route de Redon
2. Route de Chartres de Bretagne
3. Route de Nantes

Pour se rendre au Grand Logis :

- > en bus : Au départ de Rennes-République ligne 59 / arrêt Bruz Centre
- > en train : ligne Rennes-Redon : Arrêt gare de Bruz